

ANKET ANALİZ FORMU

ÖĞRENCİ MEMNUNİYETİ ANKETİ

2019-2020 ÖĞRETİM YILI

2000.SİYASAL BİLGİLER FAKÜLTESİ

GENEL TOPLAM

N=554

Değerlendirme Kriterleri	Hiç memnun değilim		Memnun değilim		Ne memnunum ne de memnun değilim		Memnunum		Çok memnunum		Aritmetik Ortalama	Memnuniyet Oranı (%)		
	Kişi	%	Kişi	%	Kişi	%	Kişi	%	Kişi	%				
Personel Hizmeti (Fkt. Sekreteri, Bölüm Sekreteri, Öğr. İşleri Personeli, Teknik Personel)														
1	İdari personelin sorunlarının çözümüne yönelik tutumundan	26	4,8	44	8,1	125	23,1	254	47,0	91	16,9	3,63	72,59	75,90
2	Dekanlık/Müdürlükten talep edilen belgeleri zamanında almaktan	7	1,4	15	3,0	79	15,7	279	55,4	124	24,6	3,99	79,76	
3	Öneri ve isteklerimle ilgili geri dönüş yapılmasından	27	5,3	48	9,4	155	30,5	199	39,2	79	15,6	3,50	70,04	
4	Bölüm/fakülte web sitelerinde yayınlanan bilgilendirmelerden (duyuru, iletişim vb.)	23	4,2	30	5,5	58	10,6	214	39,3	220	40,4	4,06	81,21	
İdari Hizmetler														
5	Dersliklerin ısınmasından	31	5,6	53	9,6	82	14,9	219	39,7	167	30,3	3,79	75,87	73,49
6	Dersliklerdeki mevcut teknik donanımların çalışmasından	26	4,7	92	16,7	136	24,6	221	40,0	77	13,9	3,42	68,37	
7	Dersliklerin (sıralar, masalar, yazı tahtası) temizliğinden	21	3,8	62	11,2	99	17,9	235	42,6	135	24,5	3,73	74,53	
8	Genel alanların temizliğinden	28	5,1	49	8,8	91	16,4	246	44,4	140	25,3	3,76	75,20	
Yemekhane Hizmeti														
9	Yemekhanenin genel temizliğinden	31	5,9	63	12,0	139	26,4	216	41,0	78	14,8	3,47	69,37	70,85
10	Yemekhanedeki malzemelerin temizliğinden (masa-bardak-sandalye-tabak-çatal vb)	37	7,1	72	13,7	123	23,5	222	42,4	70	13,4	3,41	68,24	
11	Yemekhane personelinin hijyen kurallarına uymasından (Eldiven-bone-önlük vs. kullanımı)	24	4,6	37	7,1	92	17,7	262	50,3	106	20,3	3,75	74,93	
Kantin Hizmeti														
12	Fakülte kantinin genel temizliğinden (masa-bardak-sandalye-tabak-çatal vb)	26	4,8	55	10,2	98	18,1	245	45,3	117	21,6	3,69	73,75	69,89
13	Kantin personelinin hijyen kurallarına uymasından (Eldiven-bone-önlük vs. kullanımı)	25	4,6	50	9,3	106	19,6	259	48,0	100	18,5	3,66	73,30	
14	Kantinde satılan malzemelerin fiyat/kalite performansından	71	13,1	100	18,4	127	23,4	177	32,6	68	12,5	3,13	62,62	
Güvenlik Hizmeti														
15	Kampüste uygulanan güvenlik tedbirlerinden (üniversite içi huzur ve güven ortamından)	22	4,0	24	4,3	61	11,0	249	45,0	197	35,6	4,04	80,80	79,69
16	Güvenlik personelinin tutum ve davranışından	26	4,8	35	6,5	63	11,7	240	44,7	173	32,2	3,93	78,58	
Öğrencilere Sağlanan Hizmetler ve Olanaklar														
17	Mediko sosyal sağlık merkezi hizmetlerinden	3	0,7	12	2,9	73	17,9	169	41,5	150	36,9	4,11	82,16	78,91
18	Yurt ve barınma olanaklarından	8	2,3	30	8,6	72	20,7	161	46,3	77	22,1	3,77	75,46	
19	Toplu taşıma araçlarının yeterliliği ve sıklığından	65	12,1	79	14,7	76	14,1	194	36,0	125	23,2	3,44	68,72	
20	Kampüsteki yeşil alanların yeterliliğinden	4	0,7	3	0,5	18	3,3	202	36,8	322	58,7	4,52	90,42	
21	Geri dönüşüm uygulamalarından (atık pil, kağıt, plastik vb. kutuları)	14	2,8	40	8,1	76	15,3	220	44,4	146	29,4	3,90	77,90	
22	Kampüsteki engelli dostu uygulamalardan	9	2,0	25	5,6	71	15,8	180	40,2	163	36,4	4,03	80,67	
23	Üniversitenin web sitesi ve sosyal medya hesaplarındaki duyuruların yeterliliğinden	12	2,2	29	5,3	59	10,8	224	41,0	222	40,7	4,13	82,53	
24	Yaşayan kampüs kapsamında yapılan çalışmalardan (spor tesisleri, etkinlikler vb.)	37	7,1	68	13,0	84	16,0	177	33,8	158	30,2	3,67	73,40	

Değerlendirme Kriterleri		Hiç memnun değilim		Memnun değilim		Ne memnunum ne de memnun değilim		Memnunum		Çok memnunum		Aritmetik Ortalama	Memnuniyet Oranı (%)	
		Kişi	%	Kişi	%	Kişi	%	Kişi	%	Kişi	%			
Akademik İmkanlar														
25	Ders dışı zamanları değerlendirmek için sağlanan imkanlardan (dinlenme/çalışma alanları vb.)	25	4,6	68	12,5	95	17,5	214	39,5	140	25,8	3,69	73,87	73,56
26	Kariyer yönetimi uygulamalarından	34	7,3	72	15,4	122	26,1	168	35,9	72	15,4	3,37	67,35	
27	Yabancı dil eğitimi olanaklarından	34	7,6	74	16,5	124	27,6	154	34,3	63	14,0	3,31	66,15	
28	Yurtdışı değişim programlarının (ERASMUS, Mevlana) etkin biçimde uygulanmasından	13	3,6	23	6,3	69	18,9	150	41,1	110	30,1	3,88	77,59	
29	Yurtiçi değişim programlarının (Farabi, YGS, DGS) etkin biçimde uygulanmasından	10	3,0	15	4,5	71	21,3	145	43,5	92	27,6	3,88	77,66	
30	Çift Anadal Programlarının (ÇAP) etkin biçimde uygulanmasından	10	3,4	11	3,7	81	27,6	121	41,2	71	24,1	3,79	75,78	
31	Yandal Programlarının etkin biçimde uygulanmasından	9	3,1	13	4,5	73	25,3	118	40,8	76	26,3	3,83	76,54	
Bilgi ve Bilişim Kaynakları														
32	Kütüphanede sunulan bilgi kaynaklarından (kitap, e-kitap, dergi, e-dergi vb.)	7	1,3	19	3,5	42	7,7	253	46,5	223	41,0	4,22	84,49	75,87
33	Öğrenci kullanımına açık bilgisayarların yeterliliğinden	42	8,2	88	17,1	85	16,5	189	36,8	110	21,4	3,46	69,22	
34	İnternete erişim olanaklarının yeterliliğinden	27	5,0	75	13,9	89	16,5	195	36,0	155	28,7	3,70	73,90	
Yönetsel Uygulamalar														
35	Öğrencilerin üniversiteye ilişkin kararlara katılımı için sağlanan imkânlardan	38	7,3	80	15,4	124	23,8	191	36,7	87	16,7	3,40	68,04	72,24
36	Öğrenci haklarının korunuyor olmasından	38	7,2	71	13,4	123	23,2	197	37,2	101	19,1	3,48	69,51	
37	Sunulan hizmetlerde (kütüphane, yemek, öğrenci işleri vb.) eşit davranılmasından	14	2,6	29	5,3	63	11,5	256	46,9	184	33,7	4,04	80,77	
38	Dilek/şikayet iletim olanaklarından	29	5,7	50	9,9	138	27,2	206	40,6	84	16,6	3,52	70,49	
39	Öğrenci temsilciliği sisteminden (seçim yöntemi, periyodu, iletişim kolaylığı vb.)	44	10,2	48	11,1	102	23,7	163	37,8	74	17,2	3,41	68,12	
40	Öğrenci senatosu olmasından	16	4,0	17	4,2	85	21,1	188	46,7	97	24,1	3,83	76,53	
Sosyal Etkinlikler														
41	Öğrenci Topluluklarının ilgi ve yeteneklerine uygunluğundan	31	6,3	47	9,6	105	21,4	185	37,7	123	25,1	3,66	73,12	73,17
42	Öğrenci Topluluklarının düzenlediği etkinliklerden	28	5,7	46	9,3	110	22,2	178	36,0	133	26,9	3,69	73,82	
43	Üniversitenin kültürel, sanatsal ve spor etkinliklerinin yeterliliğinden	61	11,8	94	18,2	95	18,4	148	28,7	118	22,9	3,33	66,51	
44	Sosyal transkript uygulamasından	13	2,9	21	4,7	82	18,5	182	41,0	146	32,9	3,96	79,23	
Öğrenci İlişkileri														
45	Sorun ve önerileri bölüme kolayca iletebilmekten	43	8,2	59	11,2	100	19,0	230	43,7	94	17,9	3,52	70,38	69,65
46	Bölümün sorunlara çözümcü yaklaşımından	49	9,4	75	14,4	121	23,2	204	39,2	72	13,8	3,34	66,72	
47	Akademik danışmanlık hizmetlerinden	37	7,3	53	10,5	98	19,4	220	43,7	96	19,0	3,57	71,31	
48	Bölümün öğrenci başarılarını takdir etmesinden	40	8,3	61	12,6	109	22,5	183	37,8	91	18,8	3,46	69,26	
49	Bölümün öğrencileri uygulamalar ve kararlar hakkında bilgilendirmesinden	42	8,0	56	10,6	110	20,8	220	41,7	100	18,9	3,53	70,61	

Genel Memnuniyet Oranı = **3,70** **74,03**

Personel Hizmeti (Fkt. Sekreteri, Bölüm Sekreteri, Öğr. İşleri Personeli, Teknik Personel)

- 01.İdari personelin sorunlarının çözümüne yönelik tutumundan
02.Dekanlık/Müdürlükten talep edilen belgeleri zamanında almaktan
03.Öneri ve isteklerimle ilgili geri dönüş yapılmasından
04.Bölüm/fakülte web sitelerinde yayınlanan bilgilendirmelerden (duyuru, iletişim vb.)

İdari Hizmetler

- 05.Dersliklerin ısınmasından
06.Dersliklerdeki mevcut teknik donanımların çalışmasından
07.Dersliklerin (sıralar, masalar, yazı tahtası) temizliğinden
08.Genel alanların temizliğinden

Yemekhane Hizmeti

- 09.Yemekhanenin genel temizliğinden
10.Yemekhanedeki malzemelerin temizliğinden (masa-bardak-sandalye-tabak-çatal vb)
11.Yemekhane personelinin hijyen kurallarına uymasından (Eldiven-bone-önlük vs. kullanımı)

Kantin Hizmeti

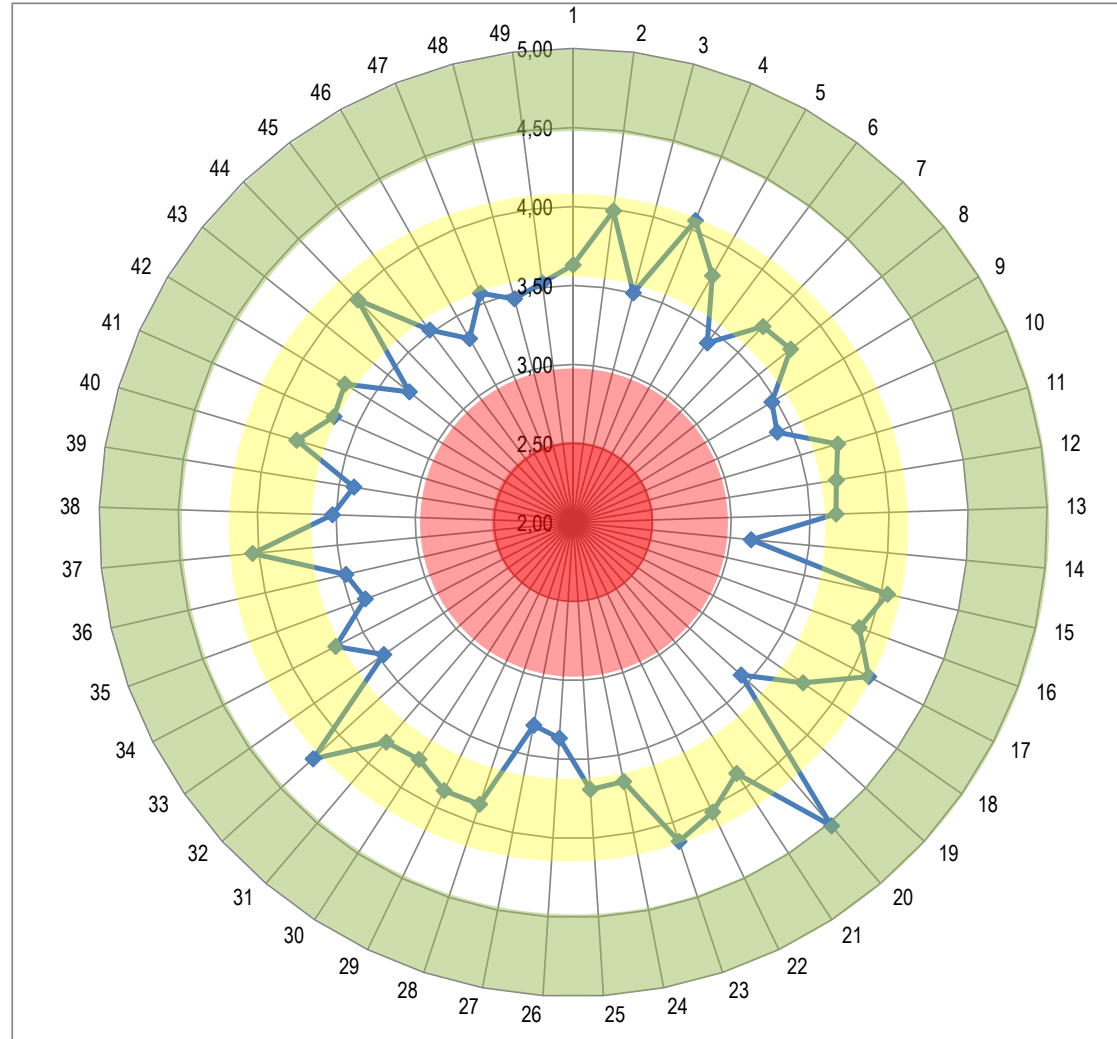
- 12.Fakülte kantinin genel temizliğinden (masa-bardak-sandalye-tabak-çatal vb)
13.Kantin personelinin hijyen kurallarına uymasından (Eldiven-bone-önlük vs. kullanımı)
14.Kantinde satılan malzemelerin fiyat/kalite performansından

Güvenlik Hizmeti

- 15.Kampüste uygulanan güvenlik tedbirlerinden (üniversite içi huzur ve güven ortamından)
16.Güvenlik personelinin tutum ve davranışından

Öğrencilere Sağlanan Hizmetler ve Olanaklar

- 17.Mediko sosyal sağlık merkezi hizmetlerinden
18.Yurt ve barınma olanaklarından
19.Toplu taşıma araçlarının yeterliliği ve sıklığından
20.Kampüsteki yeşil alanların yeterliliğinden
21.Geri dönüşüm uygulamalarından (atık pil, kağıt, plastik vb. kutuları)
22.Kampüsteki engelli dostu uygulamalardan
23.Üniversitenin web sitesi ve sosyal medya hesaplarındaki duyuruların yeterliliğinden
24.Yaşayan kampüs kapsamında yapılan çalışmalardan (spor tesisleri, etkinlikler vb.)

**Akademik İmkanlar**

- 25.Ders dışı zamanları değerlendirmek için sağlanan imkanlardan (dinlenme/çalışma alanları vb.)
26.Kariyer yönetimi uygulamalarından
27.Yabancı dil eğitimi olanaklarından
28.Yurtdışı değişim programlarının (ERASMUS, Mevlana) etkin biçimde uygulanmasından
29.Yurtiçi değişim programlarının (Farabi, YGS, DGS) etkin biçimde uygulanmasından
30.Çift Anadal Programlarının (ÇAP) etkin biçimde uygulanmasından
31.Yandal Programlarının etkin biçimde uygulanmasından

Bilgi ve Bilişim Kaynakları

- 32.Kütüphanede sunulan bilgi kaynaklarından (kitap, e-kitap, dergi, e-dergi vb.)
33.Öğrenci kullanımına açık bilgisayarların yeterliliğinden
34.İnternete erişim olanaklarının yeterliliğinden

Yönetsel Uygulamalar

- 35.Öğrencilerin üniversiteye ilişkin kararlara katılımı için sağlanan imkânlardan
36.Öğrenci haklarının korunuyor olmasından
37.Sunulan hizmetlerde (kütüphane, yemek, öğrenci işleri vb.) eşit davranılmasından
38.Dilek/şikayet iletim olanaklarından
39.Öğrenci temsilciliği sisteminden (seçim yöntemi, periyodu, iletişim kolaylığı vb.)
40.Öğrenci senatosu olmasından

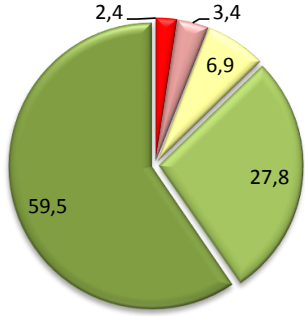
Sosyal Etkinlikler

- 41.Öğrenci Topluluklarının ilgi ve yeteneklerine uygunluğundan
42.Öğrenci Topluluklarının düzenlediği etkinliklerden
43.Üniversitenin kültürel, sanatsal ve spor etkinliklerinin yeterliliğinden
44.Sosyal transkript uygulamasından

Öğrenci İlişkileri

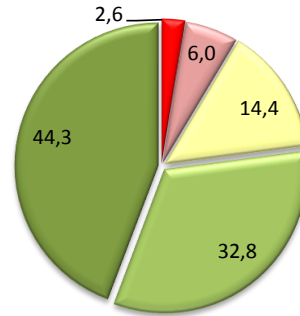
- 45.Sorun ve önerileri bölüme kolayca iletebilmekten
46.Bölümün sorunlara çözümcü yaklaşımından
47.Akademik danışmanlık hizmetlerinden
48.Bölümün öğrenci başarılarını takdir etmesinden
49.Bölümün öğrencileri uygulamalar ve kararlar hakkında bilgilendirmesinden

59 Sakarya Üniversitesinden okuyor olmaktan ne derece memnunsunuz?



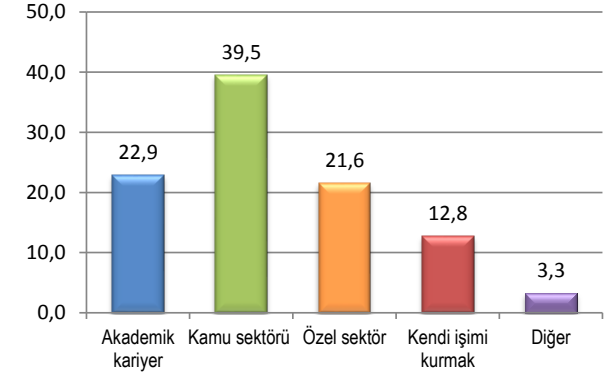
- Hiç memnun değilim
- Kısmen memnun değil
- Ne memnun ne de değil
- Kısmen memnun
- Tamamen memnun

60 Tekrar tercih yapmanız gerekirse yine Sakarya Üniversitesi'ni tercih eder miydiniz?

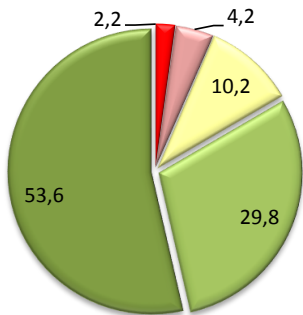


- Kesinlikle HAYIR
- Muhtemelen Hayır
- Emin değilim
- Muhtemelen Evet
- Kesinlikle EVET

61 Kariyer Planınızda aşağıdakilerden hangisi yer almaktadır.

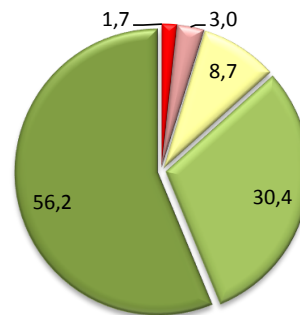


62 Üniversiteye yeni girecek adaylara (eş dost ve arkadaşlarınız vb.) Sakarya Üniversitesini tavsiye eder misiniz?



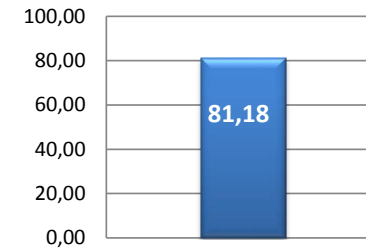
- Kesinlikle HAYIR
- Muhtemelen Hayır
- Emin değilim
- Muhtemelen Evet
- Kesinlikle EVET

65 Sakarya Üniversitesi'nin öğrencisi olmaktan gurur duyuyormusunuz?

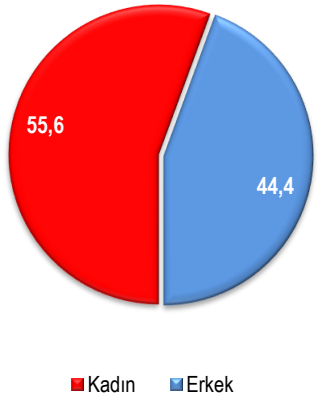


- Kesinlikle HAYIR
- Muhtemelen Hayır
- Emin değilim
- Muhtemelen Evet
- Kesinlikle EVET

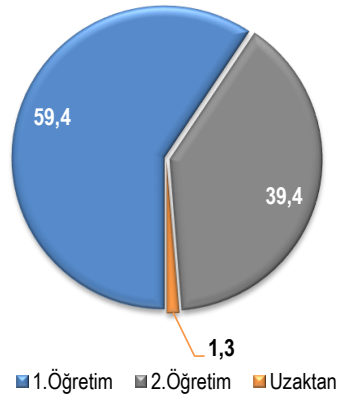
66 Sakarya Üniversitesinde Okuyor Olma Memnuniyetinizi Puanlayacak Olursanız **100 Üzerinden** Kaç Puan Verirsiniz?



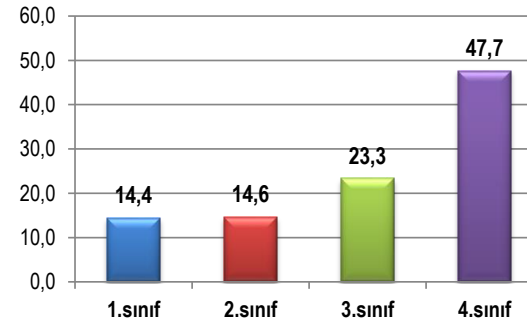
1 Cinsiyet durumu



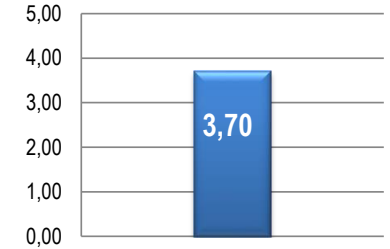
2 Öğretim türü



3 Sınıfınız



4 Memnuniyet ortalama



5 Boş (doldurulmayan) anketlerin oranı

% 0,107

6 Kararsızlar (ne memnunum ne de memnun değilim) oranı

% 19,19

7 Memnuniyetin yüksek olduğu alanlar

Soru No	37	15	23	32	20
%	80,6	80,7	81,7	87,5	95,5

8 Kararsızların yüksek olduğu alanlar

Soru No	9	38	30	27	3
%	26,4	27,2	27,6	27,6	30,5

9 İyileştirme potansiyeli uygulanabilir alanlar

Soru No	27	33	19	43	14
%	24,1	25,3	26,7	30,0	31,5