

ANKET ANALİZ FORMU

ÖĞRENCİ MEMNUNİYETİ ANKETİ

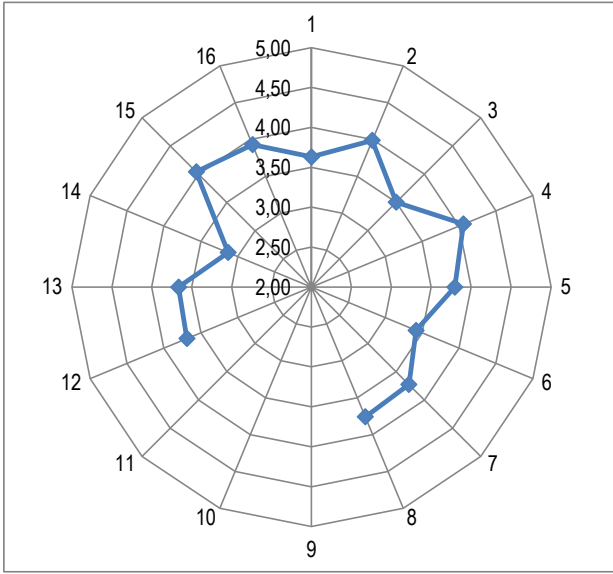
2019-2020 ÖĞRETİM YILI

20.SİYASAL BİLGİLER FAKÜLTESİ

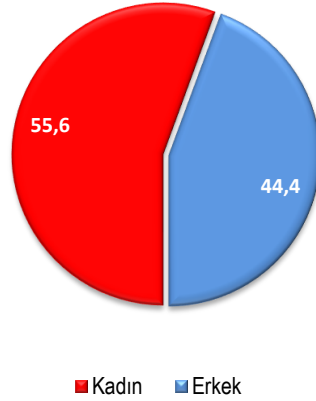
N=554

DEĞERLENDİRME KRİTERLERİ		Hiç memnun değilim		Memnun değilim		Ne memnunum ne de memnun değilim		Memnunum		Çok memnunum		Aritmetik Ortalama	Memnuniyet Oranı (%)	
		Kişi	%	Kişi	%	Kişi	%	Kişi	%	Kişi	%			
Personel Hizmeti (Fkt. Sekreteri, Bölüm Sekreteri, Öğr. İşleri Personeli, Teknik Personel)														
1	İdari personelin sorunlarının çözümüne yönelik tutumundan	26	4,8	44	8,1	125	23,1	254	47,0	91	16,9	3,63	72,59	75,90
2	Dekanlık/Müdürlükten talep edilen belgeleri zamanında almaktan	7	1,4	15	3,0	79	15,7	279	55,4	124	24,6	3,99	79,76	
3	Öneri ve isteklerimle ilgili geri dönüş yapılmasından	27	5,3	48	9,4	155	30,5	199	39,2	79	15,6	3,50	70,04	
4	Bölüm/fakülte web sitelerinde yayınlanan bilgilendirmelerden (duyuru, iletişim vb.)	23	4,2	30	5,5	58	10,6	214	39,3	220	40,4	4,06	81,21	
İdari Hizmetler														
5	Dersliklerin ısınmasından	31	5,6	53	9,6	82	14,9	219	39,7	167	30,3	3,79	75,87	73,49
6	Dersliklerdeki mevcut teknik donanımların çalışmasından	26	4,7	92	16,7	136	24,6	221	40,0	77	13,9	3,42	68,37	
7	Dersliklerin (sıralar, masalar, yazı tahtası) temizliğinden	21	3,8	62	11,2	99	17,9	235	42,6	135	24,5	3,73	74,53	
8	Genel alanların temizliğinden	28	5,1	49	8,8	91	16,4	246	44,4	140	25,3	3,76	75,20	
Yemekhane Hizmeti														
9	Yemekhanenin genel temizliğinden													
10	Yemekhanedeki malzemelerin temizliğinden (masa-bardak-sandalye-tabak-çatal vb)													
11	Yemekhane personelinin hijyen kurallarına uymasından (Eldiven-bone-önlük vs. kullanımı)													
Kantin Hizmeti														
12	Fakülte kantinin genel temizliğinden (masa-bardak-sandalye-tabak-çatal vb)	26	4,8	55	10,2	98	18,1	245	45,3	117	21,6	3,69	73,75	69,89
13	Kantin personelinin hijyen kurallarına uymasından (Eldiven-bone-önlük vs. kullanımı)	25	4,6	50	9,3	106	19,6	259	48,0	100	18,5	3,66	73,30	
14	Kantinde satılan malzemelerin fiyat/kalite performansından	71	13,1	100	18,4	127	23,4	177	32,6	68	12,5	3,13	62,62	
Güvenlik Hizmeti														
15	Kampüste uygulanan güvenlik tedbirlerinden (üniversite içi huzur ve güven ortamından)	22	4,0	24	4,3	61	11,0	249	45,0	197	35,6	4,04	80,80	79,69
16	Güvenlik personelinin tutum ve davranışından	26	4,8	35	6,5	63	11,7	240	44,7	173	32,2	3,93	78,58	

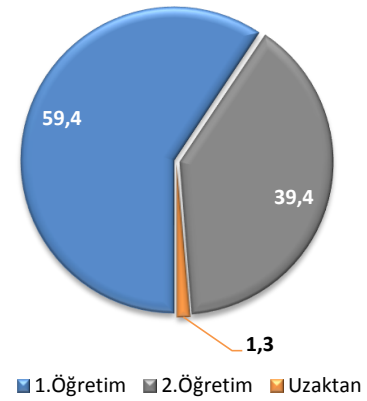
Genel Memnuniyet Oranı = 3,72 74,36



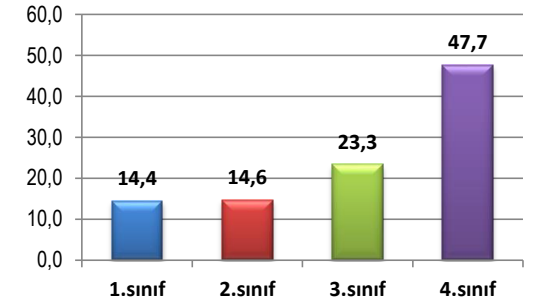
1 Cinsiyet durumu



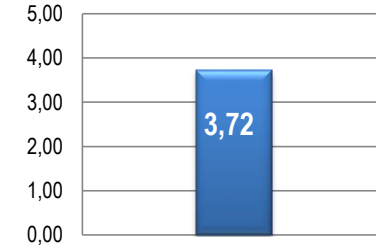
2 Öğretim türü



3 Sınıfınız



4 Memnuniyet ortalama



5 Boş (doldurulmayan) anketlerin oranı

% 0,206

6 Kararsızlar (ne memnunum ne de memnun değilim) oranı

% 18,29

7 Memnuniyetin yüksek olduğu alanlar

Soru No	5	16	4	2	15
%	69,9	76,9	79,6	80,0	80,7

8 Kararsızların yüksek olduğu alanlar

Soru No	13	1	14	6	3
%	19,6	23,1	23,4	24,6	30,5

9 İyileştirme potansiyeli uygulanabilir alanlar

Soru No	12	7	5	6	14
%	15,0	15,0	15,2	21,4	31,5